



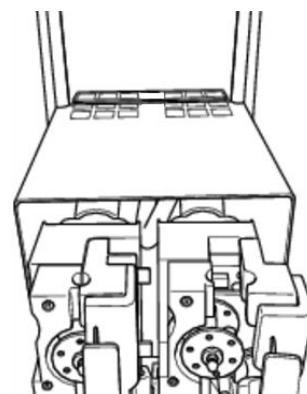
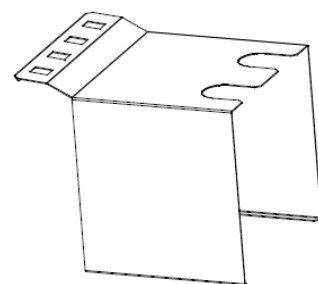
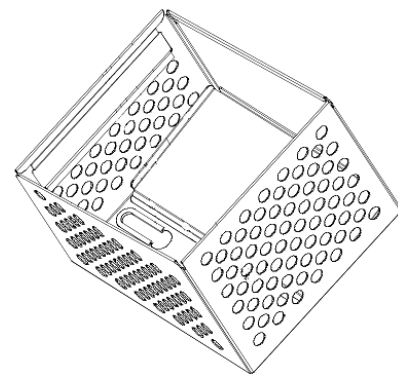
## Quest Elite 6.5 L Pouch Holder & Shelf Conversion

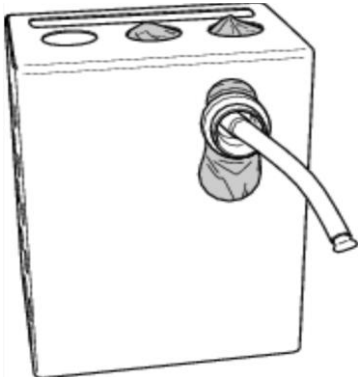
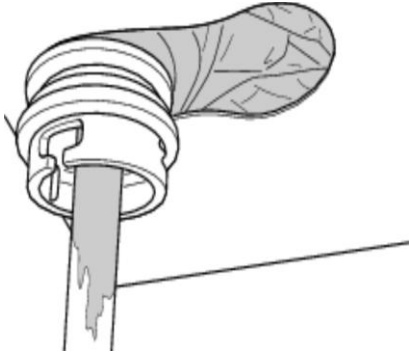
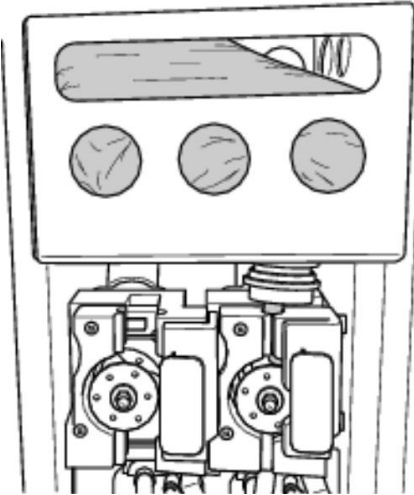
После получения комплекта для модернизации, который состоит из 1-ой новой полки, и 1-го нового 6,5 л держателя пакетов, начните с замены деталей в удобное для вас время и ТОЛЬКО после того, как ваш текущий запас пакетов старого типа с концентратом закончился. **Предпочтительно совместить** с еженедельной чисткой.

Время, необходимое для выполнения преобразования: 10 минут (без очистки шкафа).

Необходимые инструменты: Нет (кроме инструментов для выполнения калибрации).

Шаг	Процедура
1	<p>Извлеките держатель пакета, выбросьте старый пакет из-под концентрата.</p> <p>Обратите внимание, что новый тип держателя пакета имеет значительно больший размер слота и не позволяет использование пакетов старого типа.</p> <p><b>!</b> Рекомендуется сохранить держатель пакета старого типа в качестве резервного на случай возможных непредвиденных обстоятельств.</p>
2	<p>Извлеките стальную полку.</p> <p>Отложите все вышеперечисленные компоненты.</p> <p>Выполните еженедельную чистку шкафа. Обратитесь к РМ картам по еженедельному обслуживанию, чтобы узнать, как удалить платформу с насосами и проверить дренаж в холодильном шкафу.</p>
3	<p>Установите полку новой конструкции внутрь аппарата решеткой к задней стенке.</p>



4	<p>Загрузите в новый держатель пакетов пакет нового образца с коннектором большего размера, чем у пакетов старого типа.</p> <p>Процедура загрузки пакета идентична загрузке с предыдущими держателями и пакетами с соком (разница только в размере слота).</p>	
5	<p>Обязательно установите коннектор пакета, как показано на рисунке.</p> <p>Неправильная установка коннектора вызовет проблемы, связанные с подключением силиконовой трубки к смесительной камере, утечки концентрата или ухудшению качества выдаваемых напитков.</p>	
6	<p>Установите держатель пакета внутрь камеры на полку, заправьте силиконовую трубку вокруг ротора насоса, и закройте насос.</p> <p>Снимите красную заглушку и положите её в сухое и чистое место.</p>	
7	<p>Для получения дополнительной информации, пожалуйста, обратитесь к руководству Quest Elite, РМ картам, видео инструкциям или т.д.</p>	
8	<p>Проверьте соотношение.</p> <p>Если не прописано, следуйте своей стандартной процедуре.</p>	