

Warum	Um die Sauberkeit und die Verlängerung der Lebensdauer des ABS-Systems zu gewährleisten	
Zeitaufwand	5 Minuten Vorbereitung	15 Minuten Durchführung
Wann	Nach Betriebsschluss	In 24-Restaurants: Nachts bzw. bei schwachem Betrieb

Legende

	Chemicals		Compressed Gas/Air/Liquid		Electricity		Hot Surfaces		Manual Handling
	Moving Parts		Sharp Objects/Surfaces		Slippery Floors		Syringes & Body Fluids		

Werkzeuge und Zubehör



Eimer mit McD
Reinigungsmittel



Eimer mit McD
Desinfektionsmittel



Eimer, sauber und
desinfizierte Handtücher



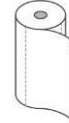
Eimer, für verschmutzte
Handtücher



McD HA
Reinigungsmittel



McD DR
Desinfektionsmittel



Papierrolle

Prozedur:

- Einstellen ABS in Handbetrieb:**
Drücken Sie die MANUAL-Taste auf dem linken Bildschirm.



- Benötigtes Zubehör**
-McD HA
Reinigungsmittel
-Papierhandtuch
-Saubere Tücher
-Wasser mit Kohlensäure
-McD DR
Desinfektionsmittel
- Desinfektionseimer
- Desinfizierte Tücher
- Sprühflaschen



- Entfernen Sie die Förderbandabdeckung und das komplette Förderband.**
Lösen Sie von Hand die 3 Schrauben der Förderbandabdeckung gegen den Uhrzeigersinn.



- Entfernen Sie das ganze Förderband. Mit Vorsicht handhaben, nicht fallen lassen.



- Entfernen Sie das Tropfgitter.**
Entfernen Sie das Gitter aus der Tropfschale und legen Sie es beiseite. Entfernen Sie alle Fremdkörper aus der Tropfschale und werfen sie diese weg.



- Entfernen und reinigen Sie die Auslauffülle und den Sirupverteiler des ABS.**
Nehmen Sie die Auslauffülle aus der ABS durch Drehen im Uhrzeigersinn und ziehen sie diese nach unten.



Förderband, Auslauffülle und Sirupverteiler reinigen und desinfizieren (Fortsetzung)

6 Nehmen Sie den Sirupverteiler durch ziehen nach unten heraus.



7 **Reinigen Sie die Tropfschale.**
Verwenden Sie ein sauberes, keimfreies Tuch und McD HA Lösung um die Tropfschale zu reinigen.



8 **Überprüfen Sie Ablauf der Tropfschale**
Gießen Sie kohlenensäurehaltiges Wasser aus dem ABS in die Tropfschale .



9 Überprüfen Sie, dass der Tropfschalenablauf ordnungsgemäß funktioniert. Wenn das Wasser schlecht abläuft, rufen Sie den Technischer Service an.



10 **Reinigen Sie den Auslaufbereich.**
Wischen Sie den Auslaufbereich unten mit einem sauberen, keimfreien Tuch und reinigen Sie den Auslaufbereich gründlich mit einer Nylon-Bürste.



11 Sprühen Sie McD-Desinfektionsmittel rund um die Tropfschale und die Spritzplatte. 5 Minuten an der Luft trocknen lassen.



12 Bringen Sie alle Teile zur Reinigung in den Backroom



13 Entfernen Sie die Silikon-Dichtung vom Sirupverteiler.



14 Bereiten Sie einen Eimer McD HA Reinigungs-Lösung vor.



15 Setzen Sie die Auslauffülle und Sirupverteiler in die Seifenlösung ein.



Einige Minuten einwirken lassen.

16 Spülen Sie Auslauffülle und Sirupverteiler in lauwarmem, sauberem Wasser ab, um Seifenreste zu entfernen.



Förderband, Auslauffülle und Sirupverteiler reinigen und desinfizieren (Fortsetzung)

- 17 Sprühen Sie Desinfektionsmittel auf die Auslauffülle, den Sirupverteiler und die Silikon-Dichtung



- 18 Wischen Sie die Teile mit einem weichen Tuch ab



- 20 **Reinigen und desinfizieren Sie das Förderband, Tropfgitter und die Abdeckung.**
Reinigen und desinfizieren Sie das Förderband, Tropfgitter und die Abdeckung an dem Waschbecken. Lassen Sie die Teile an der Luft trocknen.
Hinweis:
Förderband ist nicht spülmaschinenfest .



- 21 **Teile an die Maschine zurückbringen.**

Sammeln Sie die Komponenten von Gitter, Förderband und Düse und bringen Sie diese zur Maschine



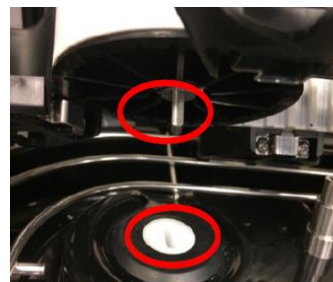
- 22 **Tropfgitter wieder zusammenbauen.**

Bringen Sie das Gitter wieder an. Richten Sie die Kerben in der Tropfschale aus.



HINWEIS: Die Positionierungshaltung des Bechers muss sich auf der Rückseite befinden.

- 23 Installieren Sie das Förderband wieder. Richten Sie die Antriebswelle an der Motorkupplung auf der linken Seite aus.



HINWEIS :
Überprüfen Sie, ob der O-Ring richtig installiert ist.

- 24 Bringen Sie die Abdeckung wieder an. Richten Sie die Pfosten aus und ziehen Sie die 3 Rändelschrauben fest.



- 25 **Sirupverteiler wieder zusammenbauen :**
Setzen Sie die Dichtung wieder in den Sirupverteiler ein, indem Sie die quadratische Kerbe an der Dichtung ausrichten.

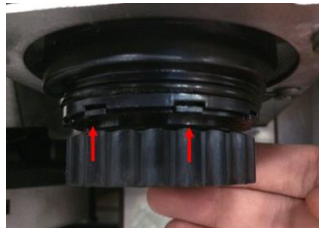


HINWEIS: Stellen Sie sicher, dass die Dichtung richtig sitzt und die richtige Seite nach oben zeigt.

Förderband, Auslauffülle und Sirupverteiler reinigen und desinfizieren (Fortsetzung)

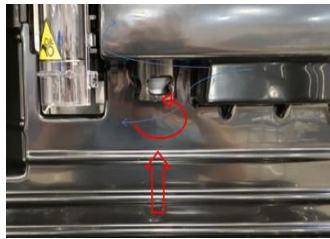
26 Montieren Sie Auslauffülle und Sirupverteiler des ABS.

Drücken Sie den Sirupverteiler wieder in Position.



27 Setzen Sie die Auslauffülle durch den Sirupverteiler nach oben, drücken und gegen den Uhrzeigersinn drehen, bis er fest an seinem Platz ist.

Ziehen Sie nach unten, um sicherzustellen, dass es richtig an seinem Platz ist.



28 Einstellen ABS in Auto Modus:
Drücken Sie die AUTOMATISCH Taste auf dem linken Bildschirm.

